

MEMORIA DESCRIPTIVA

El proyecto de dispensario en los campamentos saharauis se ha proyectado partiendo de un modelo ya realizado en la Daira de Doura. Con base en este proyecto, se ha consultado con diferentes agentes que van a intervenir o que están interesados directamente en este proyecto como médicos saharauis, cooperativas constructoras saharauis y el Ministerio de Sanidad de los Campamentos Saharauis, resultando de la siguiente forma el proyecto.

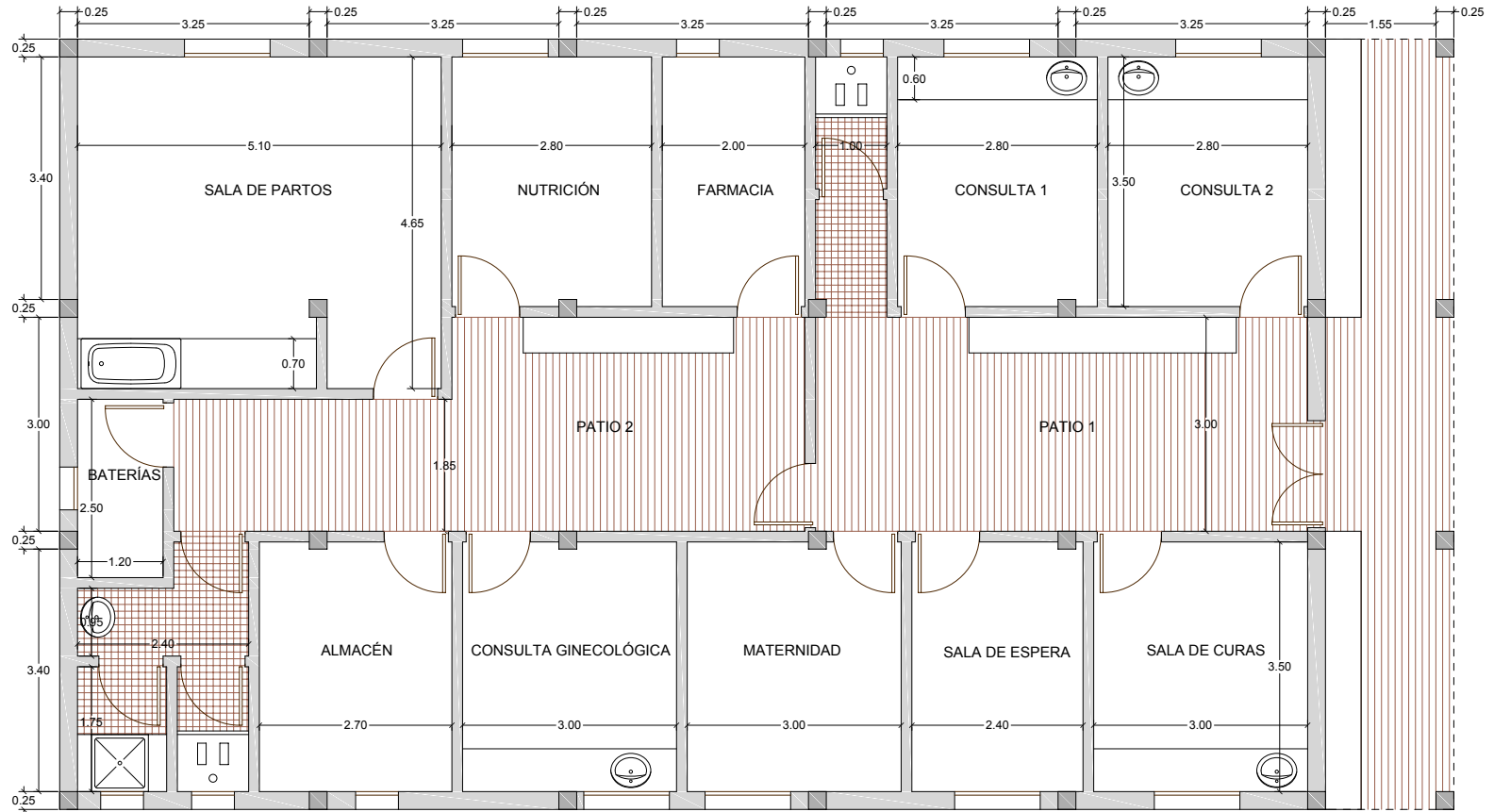
El proyecto propuesto tiene una superficie construida de 191,70 m², consta de una única planta distribuida entorno a dos patios.

Su estructura se proyecta con pilares de hormigón armado de 25 x 25 cm sobre zapatas aisladas, solera de hormigón armado de 25 cm de espesor y forjado plano con viguetas semirresistentes de hormigón armado y bovedillas de hormigón.

Tal y como se puede observar en los planos, en el proyecto se disponen dos zonas, una destinada al público en general y otra un poco más privada destinada a los casos de maternidad y a uso interno.

En la zona más pública se distribuyen las estancias entorno al patio 1, existiendo 2 consultas genéricas, una sala de curas, una sala de maternidad para consultas generales, una sala de espera y una letrina de uso público. Atravesando el patio 1 se llega al patio 2 y a la zona más privada del dispensario, donde se atenderán a las mujeres embarazadas y de parto y donde se encuentran los almacenes y aseos de uso interno del personal del dispensario. Las zonas destinadas a las embarazadas están compuestas por sala de partos, sala de nutrición y por la consulta ginecológica. Como zonas de uso interno del personal se dispone un aseo con letrina y plato de ducha, farmacia, un almacén general y un almacén para las baterías.

Con respecto a las instalaciones, el edificio tendrá una instalación de placas solares en la cubierta del edificio para producir la energía eléctrica suficiente para abastecer el centro, y un depósito agua e instalación interior de fontanería, dotando a las estancias de consulta, sala de cura, consulta ginecológica, sala de partos y aseos de agua corriente, necesaria para el uso normal del centro.



Superficie Construida = 191,70 m²



